

Mai 2009



# Calendrier des FORMATIONS 2009

## Éducation à l'environnement



RÉSEAU ÉCOLE ET NATURE



## RÉSEAU ÉCOLE ET NATURE

L'éducation à l'environnement pour comprendre le monde, agir et vivre ensemble

Le Réseau Ecole et Nature, Réseau national d'éducation à l'environnement (EE), travaille depuis plus de vingt ans à la mise en lien des acteurs de l'EE dans un souci d'échange de pratiques, d'élaboration collective, de mutualisation et de valorisation d'expériences.

Son objectif principal est de faire progresser et de promouvoir l'éducation à l'environnement.

Ce calendrier recense les formations, en lien avec l'éducation à l'environnement ou abordant des contenus périphériques (communication, gestion, partenariat, animation de réseau...), proposées au sein du Réseau Ecole et Nature et mettant en œuvre des pratiques pédagogiques spécifiques (inter-disciplinarité, co-éducation, pratique de terrain, pédagogie de projet...).

Actualisé trimestriellement, il est téléchargeable sur le site [www.ecole-et-nature.org](http://www.ecole-et-nature.org) - rubrique publications/catalogues

A cette parution papier, se rajoute une mise en ligne des offres sur notre site [www.educ-envir.org](http://www.educ-envir.org), rubrique professionnalisation. Cette interface vous donne accès, en détail et pour chaque offre : aux objectifs, contenus, publics cibles, coûts... N'hésitez pas à la consulter !



## → FORMATIONS diplômantes 2009

Intitulé	Public	Date	Lieu	Organisme / Contact
BPJEPS Animateur généraliste environnement et développement durable	Tous publics	05.01.2010 au 22.10.2010	Franche-Comté	CPIE Bresse du Jura
BPJEPS Activités nautiques CKDA et permis de transport en commun	Titulaires de BASE, BAFA, BAPAAT ou Niveau V, IV ou plus	25.01.2010 au 17.12.2010	Saint Jean du Gard (30)	Association Le Merlet
BPJEPS Loisirs tous publics option « Activités de pleine nature, expression et environnement »	Titulaires de BASE, BAFA, BAPAAT ou Niveau IV ou plus	25.01.2010 au 17.12.2010	Saint Jean du Gard (30)	Association Le Merlet
DEJEPS Animateur spécialiste en environnement et développement durable	Tous publics	30.11.2009 au 24.09.2010	Franche-Comté	CPIE Bresse du Jura
BTSA Gestion et protection de la nature	- 25 ans	01.09.2007 au 30.06.2009	Bourg de Péage (26)	MFR de Mondy



## > FORMATIONS qualifiantes 2009

Intitulé	Public	Date	Lieu	Organisme / Contact
BAFA Base	Tous publics, animateur d'accueil de mineurs	20.06.2009 au 27.06.2009	Finistère (29)	UBAPAR Environnement
BAFA Formation générale	+ 17 ans	24.10.2009 au 31.10.2009	Vallée d'Ossau ou Vallée d'Aspe (64)	Education Environnement 64
BAFA « Vivre la nature avec les enfants »	Tous publics, stagiaires BAFA	25.08.2009 au 30.08.2009	Loperhet (29)	UBAPAR Environnement
BAFA Approfondissement « Animer dans la nature - Eduquer à l'environnement »	Titulaire BAFA	24.08.2009 au 29.08.2009	Vallée d'Ossau (64)	CPIE Clermont Dômes
BAFA Approfondissement « renforcé »	Tous publics, Titulaire BAFA	20.06.2009 au 27.06.2009	Vallée d'Ossau ou Vallée d'Aspe (64)	Education Environnement 64
BAFA Approfondissement « L'animation nature environnement »	Tous publics, Titulaire BAFA	24.08.2009 au 29.08.2009	Vallée d'Ossau (64)	Education Environnement 64
BAFA Approfondissement « Bivouac »	+ 17 ans	27.08.2009 au 01.09.2009	Les Vignes Gorges du Tarn (48)	Association Le Merlet
BAFD Formation générale	Tous publics	22.06.2009 au 30.06.2009	Concoret (56)	UBAPAR Environnement
BAFD Perfectionnement et renouvellement	Stage pratique réalisé ou BAFD	25.05.2009 au 30.05.2009	Pont de Camps (64)	Education Environnement 64
UF « Connaissances fondamentales » du BE AMM	TC montagne ou général et probatoire de l'AMM	16.05.2009 au 25.05.2009	Saint Jean du Gard et Cévennes (30)	Association Le Merlet
UF « Milieu naturel estival » du BE AMM	Titulaires de l'UF fondamentale	15.06.2009 au 19.06.2009	Saint Jean du Gard et Cévennes (30)	Association Le Merlet
Préparation aux épreuves du probatoire de l'accompagnateur en montagne	Tous publics	15.05.2009 au 25.09.2009	Cévennes (48)	Association Le Merlet
Formation animateur nature : une approche sensible et une observation active de la nature	Tous publics	02.06.2007 au 31.12.2009	Château (71)	Mouvement de Culture Bio-Dynamique
Formation biquilifiante aux métiers de l'animation liés à la moyenne montagne	+ 17 ans Bac + 2	02.09.2008 au 20.06.2010	Lons le Saunier et Prémaman (39)	LEGTA Montmorot
UCC Environnement urbain	Tous publics	24.08.2009 au 06.11.2009	Montbéliard (25)	CPIE Bresse du Jura
Eco-interprète (Chef de projets en EE)	Tous publics	01.09.2009 au 31.07.2010	Franche-Comté (39)	CPIE Bresse du Jura
Certificat de spécialisation activités scientifiques et techniques	Tous publics	23.11.2009 au 13.01.2010	Montbéliard (25)	CPIE Bresse du Jura



## > FORMATIONS continues 2009

Intitulé	Public	Date	Lieu	Organisme / Contact
Initiation à la botanique de la forêt méditerranéenne	Tous publics	02.06.2009	Aix en Provence (13)	Ecoformation 84
Créer et entretenir une mare	Tous publics	10.06.2009	Corcoué sur Logne (44)	GRAINE Pays de la Loire
Les oiseaux de montagne	Tous publics	15.06.2009 au 19.06.2009	Arvieux Hautes-Alpes (05)	Maison de la Nature des Hautes-Alpes
Initiation à la botanique	Tous publics	15.06.2009 au 19.06.2009	Azay le Ferron (36)	GRAINE Centre
L'animation nature	Tous publics	20.06.2009 au 27.06.2009	Vallée d'Ossau ou Vallée d'Aspe (64)	Education Environnement 64
Curieux de nature sur le littoral	Tous publics	23.06.2009 au 24.06.2009	Ploudalmézeau (29)	UBAPAR Environnement
Nos grands-pères savaient	Tous publics	29.06.2009 au 02.07.2009	Vallée d'Ossau ou Vallée d'Aspe (64)	Education Environnement 64
Formation à l'accompagnement d'établissements eco-responsables ou en démarche de développement durable E3D	Educateurs à l'environnement, formateurs, enseignants	24.08.2009 au 25.08.2009	Sainte Croix (26)	Les Amis de Circée




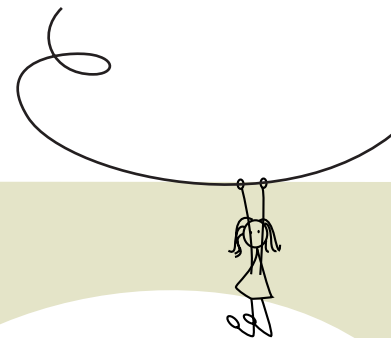
<b>BOTANIQUE...S,</b> l'animation par les plantes	Animateurs, formateurs, AMM, et bénévoles nature environnement	07.09.2009 au 12.09.2009	Vallée d'Ossau ou Vallée d'Aspe (64)	Education Environnement 64
<b>S'approprier les enjeux de la biodiversité</b>	Educateurs à l'environnement, enseignants, salariés et bénévoles nature environnement	08.09.2009 au 09.09.2009	Seuilly (37)	GRAINE Centre
<b>Rouletaboule</b>	Tous publics	08.09.2009 au 09.09.2009	Corcoué sur Logne (44)	GRAINE Pays de la Loire
<b>Espèces introduites et invasives des zones humides</b>	Gestionnaires d'espaces protégés, naturalistes, animateurs nature, bureaux d'étude en écologie	14.09.2009 au 18.09.2009	Azay le Ferron (36)	GRAINE Centre
<b>Parler d'eau au grand public</b>	Animateurs/éducateurs, bénévoles d'association de protection et d'EE	23.09.2009 au 25.09.2009	Saint Loup Lamairé (79)	IFREE
<b>Faire du parc animalier un espace d'éducation à l'environnement</b>	Animateurs, éducateurs, enseignants, assistantes maternelles, animaliers	28.09.2009 au 02.10.2009	Villiers en bois (79)	IFREE



Intitulé	Public	Date	Lieu	Organisme / Contact
Sensibiliser au développement durable	Tous publics	01.10.2009 au 02.10.2009	Concoret (56)	UBAPAR Environnement
Techniques d'animation - initiation	Animateurs, éducateurs à l'environnement, responsables pédagogiques	05.10.2009 au 09.10.2009	Seuilly (37)	GRAINE Centre
« Animer en éducation à l'environnement », de la préparation aux approfondissements	Acteurs de l'EEDD	12.10.2009 au 18.11.2009	Auzet (04) Cannes (06)	Ecopolenergie
Construire les pratiques d'éducation à l'environnement : les fondamentaux éducatifs et pédagogiques	Tous publics	13.10.2009 au 16.10.2009	Poitiers (86)	IFREE
S'approprier les enjeux de l'eau	Acteurs de l'EEDD	19.10.2009 au 20.10.2009	Azay le Ferron (36)	GRAINE Centre
Conception d'un produit touristique de nature en itinérance	Animateurs, éducateurs à l'environnement, responsables pédagogiques	19.10.2009 au 21.10.2009	Seuilly (37)	GRAINE Centre
Concevoir une exposition au service de l'animation	Techniciens, personnel d'accueil, animateurs	19.10.2009 au 22.10.2009	Coulon Marais Poitevin (79)	IFREE
L'évaluation	Acteurs de l'EEDD	26.10.2009 au 27.10.2009	Seuilly (37)	GRAINE Centre
Agriculture et territoire, animer le dialogue	Techniciens agricoles, enseignants, éducateurs, animateurs, élus et agents des collectivités territoriales	27.10.2009 au 29.10.2009	Aubeterre sur Dronne (16)	IFREE
Techniques d'interprétation de sites	Acteurs de l'EEDD	02.11.2009 au 06.11.2009	Seuilly (37)	GRAINE Centre
Public maternel : éveiller les petits à l'environnement	Travail auprès d'un public maternel	03.11.2009	Préfailles (44)	GRAINE Pays de la Loire
Animer dans et avec la nature	Tous publics	6 jours entre le 09.11.2009 et le 08.12.2009	Plouégat Guerrand (29)	UBAPAR Environnement
Sports de pleine nature et EEDD	Animateurs sportifs, enseignants, responsables services sports et jeunesse	16.11.2009 au 17.11.2009	Lathus (86)	IFREE
Handicaps et animation nature	Animateurs, formateurs, AMM, bénévoles nature environnement	16.11.2009 au 19.11.2009	Vallée d'Ossau ou Vallée d'Aspe (64)	Education Environnement 64



Intitulé	Public	Date	Lieu	Organisme / Contact
Education à l'environnement et créativité	Tous publics	16.11.2009 au 20.11.2009	Hendaye (64)	GRAINE Aquitaine
Animer autrement avec le conte 2 <sup>e</sup> session	Tous publics	16.11.2009 au 20.11.2009	Coutières (79)	IFREE
Rouletaboule	Tous publics	18.11.2009 au 19.11.2009	Corcoué sur Logne (44)	GRAINE Pays de la Loire
S'approprier les enjeux de l'Energie - initiation	Acteurs de l'EEDD	23.11.2009 au 24.11.2009	Azay le Ferron (36)	GRAINE Centre
Formation Bobo Planète	Tous publics	24.11.2009	Angers (49)	GRAINE Pays de la Loire
Devenir formateur en éducation à l'environnement	Animateurs Nature Environnement ayant une expérience en tant que formateur	07.12.2009 au 12.12.2009	Vallée d'Ossau ou Vallée d'Aspe (64)	Education Environnement 64
Communiquer 	Animateurs, formateurs, AMM, bénévoles nature environnement	01.02.2010 au 06.02.2010	Vallée d'Ossau ou Vallée d'Aspe (64)	Education Environnement 64



## → Contacts des structures

**\* Amis de Circée (les)**

*Jacqueline Charron*  
Tél. : 04 75 21 87 08  
Mail : jacqueline.charron@wanadoo.fr

**\* Association Le Merlet**

*Armelle Rouveret*  
*Didier Massot, Valérie Fremont*  
Tél. : 04 66 85 18 19  
Mail : cvl.lernerlet@orange.fr

**\* CPIE Bresse du Jura**

*Véronique Breton*  
Tél. : 03 84 85 18 00  
Mail : cpie.bresse.jura@free.fr

**\* CPIE Clermont Dômes**

*François Feltz*  
Tél. : 04 73 87 35 21  
Mail : cpie-clermont-domes@wanadoo.fr

**\* Ecoformation 64**

*Corine Flesia*  
Tél. : 06 81 70 80 19  
Mail : ecoformation84@aol.com

**\* Ecopolenergie**

*Claire Bally*  
Tél. : 04 42 51 24 09  
Mail : claire.bally@ecopolenergie.com

**\* Education Environnement 64**

*Jacques Lachambre*  
Tél. : 05 59 21 06 60  
Mail : education.environnement.64@wanadoo.fr

**\* GRAINE Aquitaine**

*Valérie Reveil*  
Tél. : 05 56 88 19 07  
Mail : infos@graine-aquitaine.org

**\* GRAINE Centre**

*Annie Mandion*  
Tél. : 02 54 94 62 80  
Mail : annie.mandion@grainecentre.org

**\* GRAINE Pays de la Loire**

*Estelle Brault*  
Tél. : 02 40 94 83 51  
Mail : graine2@wanadoo.fr

**\* IFREE**

*Marie Vivien*  
Tél. : 05 49 09 96 94  
Mail : stages@ifree.asso.fr

**\* LEGTA de Montmorot**

Tél. : 03 84 87 20 00  
Mail : jan.sieess@educagri.fr

**\* Maison de la Nature des Hautes-Alpes**

*Natacha Heitz*  
Tél. : 04 92 45 37 87  
Mail : maisondelanature05@yahoo.fr

**\* MFR de Mondy**

*Karim Bouras*  
Tél. : 04 75 71 18 60  
Mail : karim.bouras@mondy.fr

**\* Mouvement Culture Bio-dynamique**

*Clélia Betton*  
Tél. : 03 89 24 36 41  
Mail : info@bio-dynamie.org

**\* UBAPAR Environnement**

*Claude Colin*  
Tél. : 09 71 26 85 77  
Mail : claude.colin@infini.fr  
Mail : claude.colin@mouvement-rural.org





# Calendrier des FORMATIONS 2009

## Éducation à l'environnement



**Réseau Ecole et Nature** - 474 allée Henry II de Montmorency, 34000 Montpellier - Tel : 04 67 06 18 70 - Fax : 04 67 92 02 58  
E.mail : [info@ecole-et-nature.org](mailto:info@ecole-et-nature.org) - Site : [www.ecole-et-nature.org](http://www.ecole-et-nature.org) - Association Loi 1901 - SIRET n° 384 789 319 000 66 - Code APE : 9499Z